

Welche Aufgaben erwarten Sie in diesem Beruf?

- Sie planen und steuern Abläufe bei der Produktion und Instandhaltung von informations- und kommunikationstechnischen Geräten.
- Sie organisieren Fertigungsabläufe, richten Fertigungs- und Prüfgeräte ein und wirken bei der Qualitätssicherung mit.
- Sie arbeiten bei der Realisierung von Aufträgen mit Entwicklern zusammen und unterstützen sie, wählen Komponenten aus und montieren sie zu Systemen.
- Sie führen Serviceleistungen durch und stehen den Kunden als zentraler Ansprechpartner zur Verfügung.
- Neben dem Komponentenprüfen erarbeiten Sie auch Gerätedokumentationen.
- Sie arbeiten häufig im Team, auch berufsübergreifend mit z.B. Kollegen aus Metall, IT, TZ etc.

Einsatzmöglichkeiten nach der Ausbildung

Elektroniker/-innen für Geräte und Systeme sind in Industriebetrieben tätig und werden eingesetzt in folgenden Bereichen: Kundenberatung, Neuentwicklung, Planung, Inbetriebnahme, Aufbau fachbereichstypischer Informations- und Telekommunikationssysteme. Darüber hinaus erarbeiten Sie kundenspezifische Lösungen.

Weiterbildungsmöglichkeiten

- zum/zur Fachwirt/-in
- zum/zur Betriebswirt/-in
- zum/zur Techniker/-in

Oder Sie besuchen Kurse und spezialisieren sich in den Bereichen

- Mikrocontroller-Programmierung
- SPS (Automatisierung) Programmierung
- Telekommunikationstechnik
- usw.

Berufsbildungswerk Waldwinkel

Waldwinkler Straße 1
84544 Aschau am Inn

Kontakt:

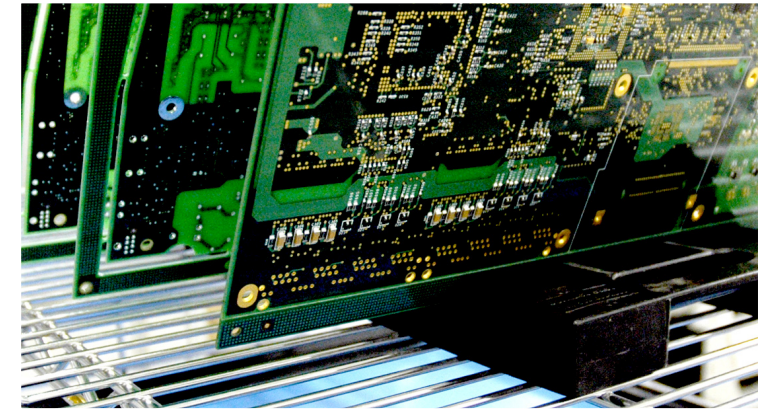
Tel.: 08638 64 251
Fax: 08638 64 247
info@bbw-waldwinkel.de

Internet:

www.bbw-waldwinkel.de



Berufsbildungswerk
WALDWINKEL
Förderschwerpunkt
Körper und Psyche



Elektroniker/-in
für Geräte und Systeme
Fachrichtung Informations-
und Kommunikationstechnik

Elektronik hat Zukunft.



Sind Sie hier richtig?

Sie interessieren sich für eine Ausbildung zum/zur Elektroniker/-in für Geräte und Systeme? Sie finden aufgrund einer psychischen, sozialen oder körperlichen Beeinträchtigung keinen Betrieb? Dann sind Sie hier richtig!

Ausbildung im BBW Waldwinkel

Wir ermöglichen Ihnen eine IHK Ausbildung im dualen System mit Beschulung in der BBW-eigenen Berufsschule. Während der Ausbildung in unserem Elektrobetrieb erhalten Sie eine individuelle und umfassende Förderung. Durch Praktika lernen Sie unterschiedliche Betriebe und deren individuelle Abläufe kennen.

Unter bestimmten Voraussetzungen haben Sie die Chance, Ihren Beruf mittels verzahnter Ausbildung mit Betrieben (VAmB) zu absolvieren.

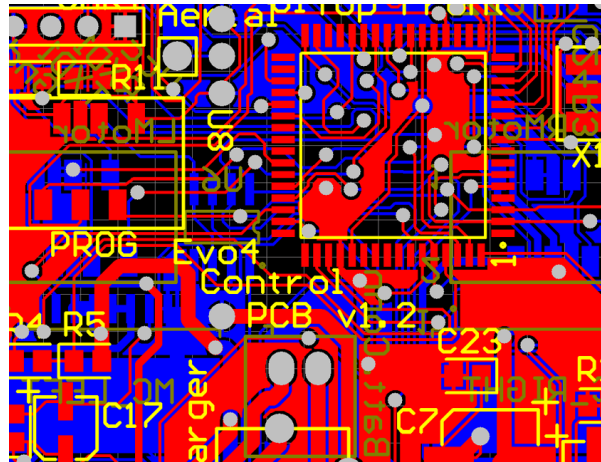
Sie haben die Möglichkeit Zusatzqualifikationen zu erwerben und sich ein breit gefächertes Bewerbungsprofil zu verschaffen.

Wir bieten Ihnen ein breites und differenziertes Wohn- und Freizeitangebot.

Die persönlichen Erfahrungen, die daraus für Sie erwachsen, sind unbezahlbar.

Aufnahmevoraussetzung für die 3,5-jährige Ausbildung

- gutes technisches und organisatorisches Verständnis
- Interesse am Lösen von technischen Problemen
- Kommunikations- und Teamfähigkeit
- Gute Grundkenntnisse in Englisch und Mathematik



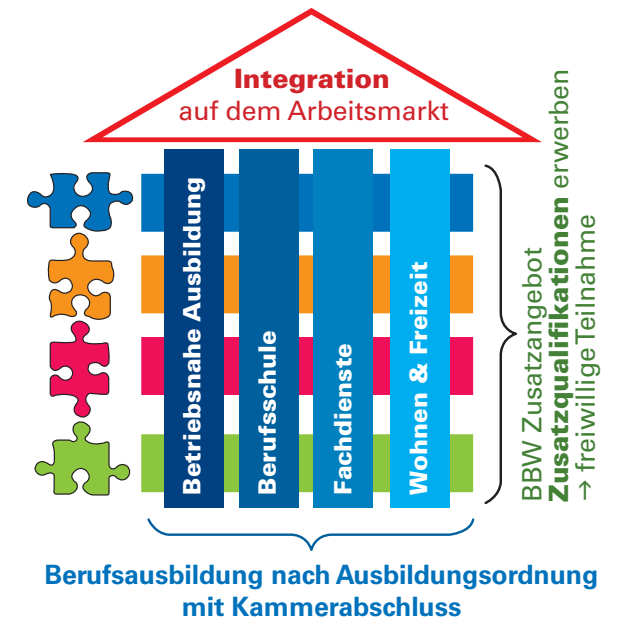
Fachdienstliche Begleitung

Unsere Fachdienste begleiten und unterstützen Sie während Ihrer Ausbildungszeit im BBW, je nach Ihrem individuellen Bedarf.

- Umfassende medizinische und psychiatrische Behandlung der individuellen Symptomatik
- Medizinische Abklärung der beruflichen Eignung
- Hilfe beim Lernen
- Konzentrationsübungen
- Sportliche Förderung
- Massagen und Krankengymnastik
- Logopädie, Ergo- und Psychotherapie
- Soziales Kompetenztraining
- Medizinische/Psychiatrische Begleitung
- Psychologische Beratung
- Heilpädagogische Förderung

Job-Vermittlung

Wir helfen Ihnen nach erfolgreicher Ausbildung einen passenden Job auf dem Arbeitsmarkt zu finden und betreuen Sie bis zu 6 Monate nach Ausbildungsende.



Kostenträger

unterstützen Ihre Ausbildung in unserem Berufsbildungswerk, z.B. Agentur für Arbeit, Jugendamt, Gemeindeunfallversicherung, Rentenversicherung.

Infotermine

Machen Sie sich selbst ein Bild von unserer Einrichtung. Infotermine zur Besichtigung unseres Hauses vereinbaren wir individuell.